

Noorbeeks H6fke

Centraal in Noorbeek, gelegen in de driehoek tussen de Dorpstraat, het Burgemeester Bogmanplein en de Schoolstraat realiseert NRBK Vastgoed en Projectontwikkeling een nieuwbouwplan met 10 levensloopbestendige woningen en 5 appartementen.

Dit kleinschalige project wordt gekenmerkt door de ligging midden in de kern van Noorbeek, de levensloopbestendigheid, een dorps karakter en mooie leefruimtes in en rondom de woningen.

Tevens voorziet het project in de renovatie van de rijksmonumentale panden Dorpstraat 4 en 6 en een nieuw ontmoetingsplein in Noorbeek, dat een open verbinding gaat vormen tussen de Schoolstraat en de Dorpstraat.

Een van de belangrijkste uitgangspunten bij het ontwikkelen van dit project is het woongenot van de toekomstige kopers of huurders.

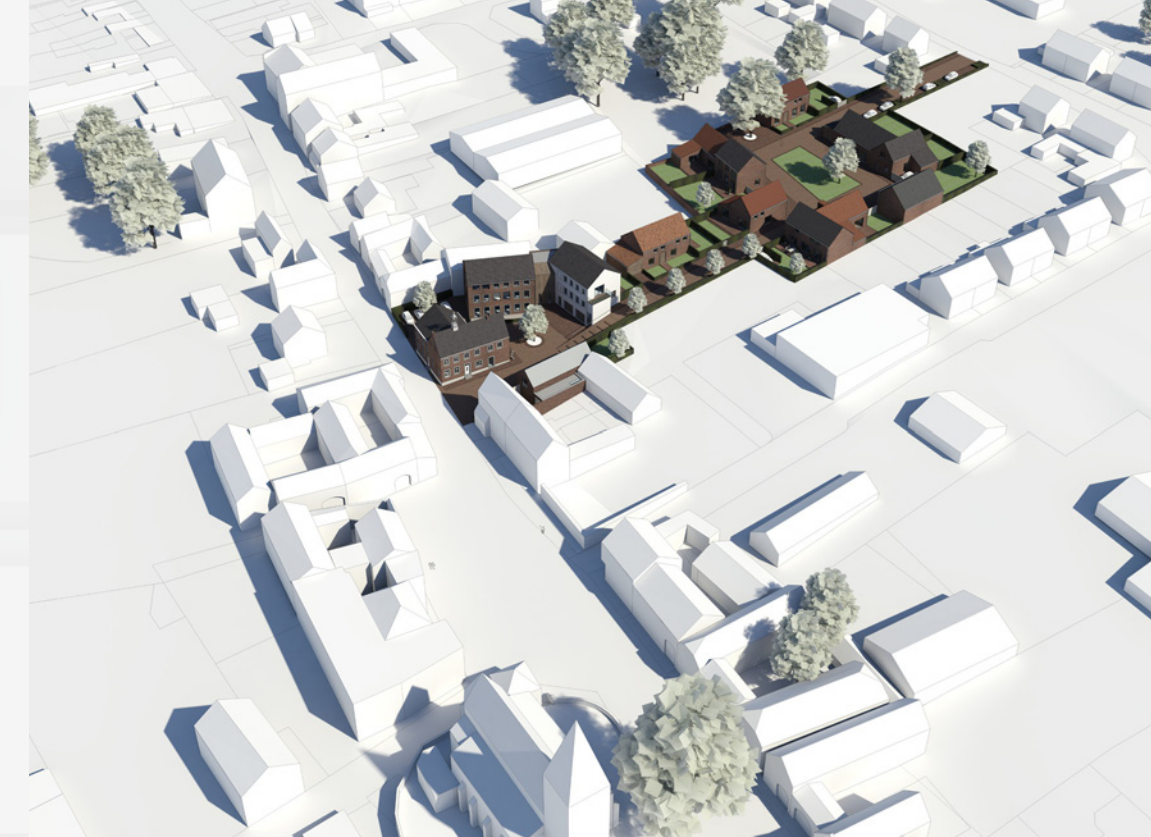
Een project van

NRBK

vastgoed en projectontwikkeling

Boyeweg 1a • 6255 AD Noorbeek

info@nrbk.nl • nrbk.nl



NOORBEEKS H6FKE schitterend woongenot

NRBK Vastgoed en Projectontwikkeling

NRBK is een jong bedrijf, opgericht door Joep Gubbels uit Noorbeek. Deze onderneming richt zich op het ontwikkelen van nieuwe woningprojecten, het beheren van een vastgoedportefeuille en aan- en verkoop van zowel woningen alsook zakelijke panden.

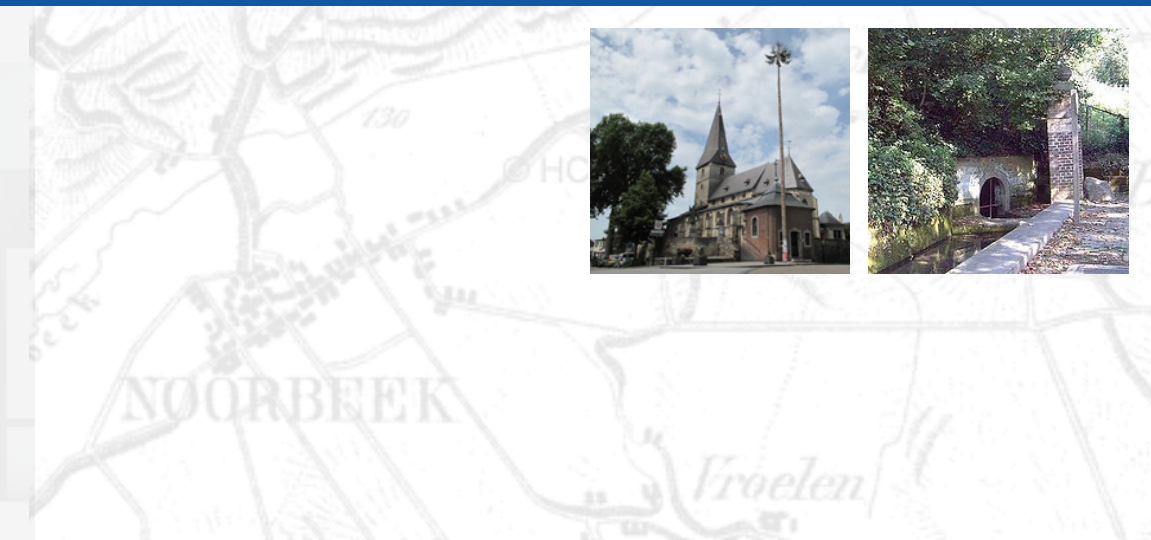
Het anders dan anderen doen; Met deze insteek gaat NRBK aan de slag bij ieder project. Op deze manier tracht NRBK altijd weer iets unieks te creëren!

In samenwerking met

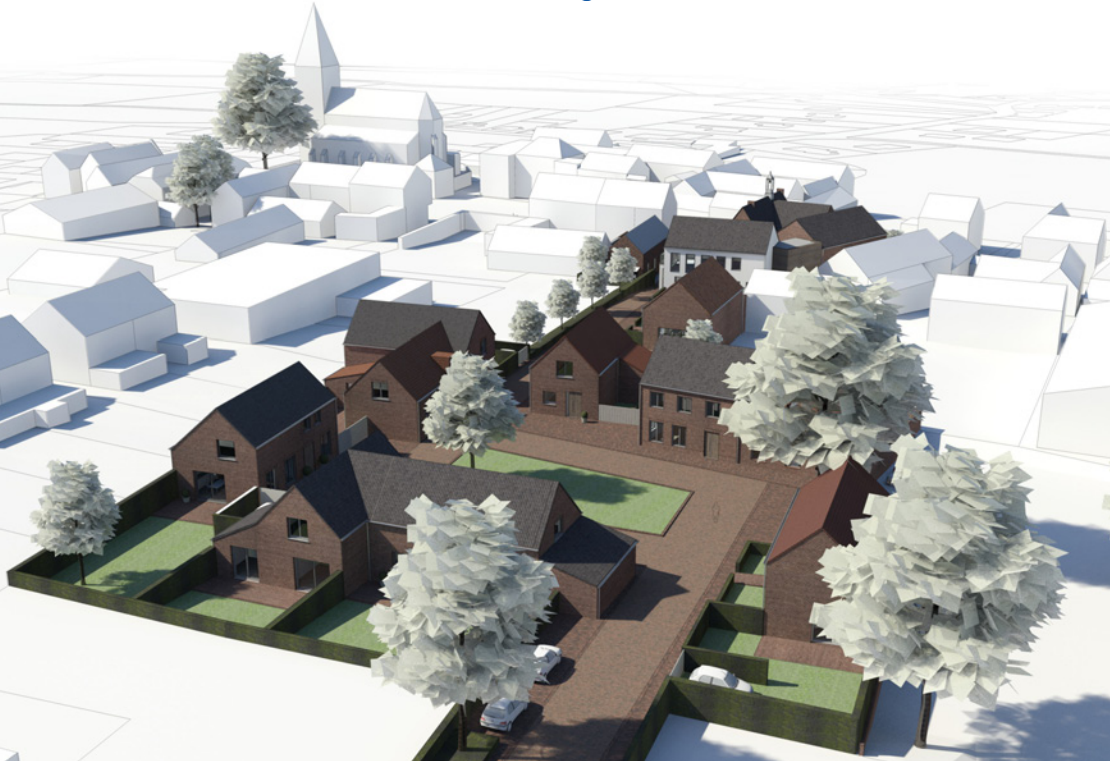
DEDRIE
ARCHITECTEN



provincie limburg



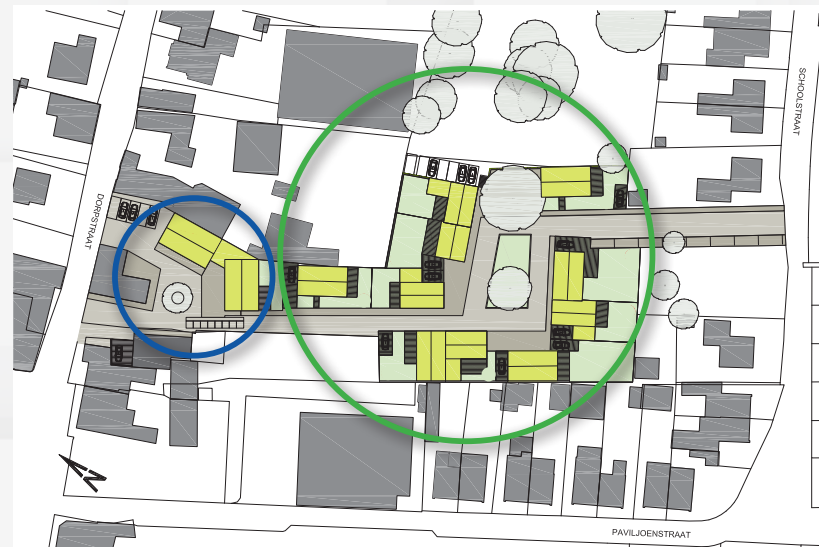
Schitterend nieuw woongenot



10 levensloopbestendige woningen

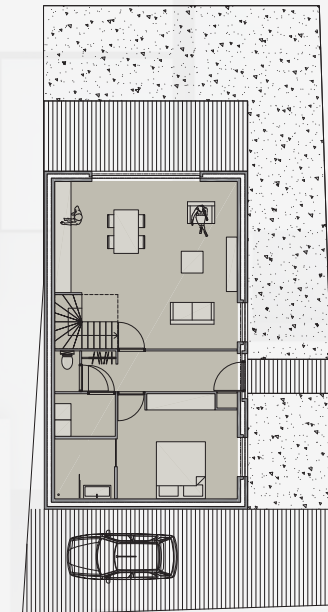


5 luxe appartementen



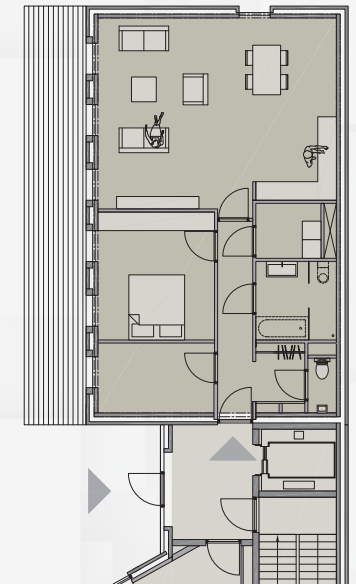
Aantrekkelijke kenmerken

- Gebruiksoppervlaktes tussen 126m² en 153m²
- Kavels van 170m² tot 310m²
- Tuin van circa 75m² tot 200m²
- Wonen en slapen op begane grond
- Eerste verdieping vrij in te delen
- Openstaande deuren naar terras
- Parkeren op eigen terrein
- Mogelijkheid voor carport of garage
- Tuinhuisje of berging optioneel



Luxe eigenschappen

- Gebruiksoppervlaktes tussen 100m² en 120m²
- Ruime, lichte woonkamer met open keuken
- 2 slaapkamers
- Royale badkamer
- Lift aanwezig
- Buitenruimte aanwezig
- Berging zowel in appartement, als op begane grond



Aan de tekeningen en afbeeldingen kunnen geen rechten worden ontleend.